

暮らしを見据えながら
充分な話し合いのなか
かで設計を練り上げて
いきます

匠の技を持つ職人集団
のものづくりへの
思い入れを住み手に
届けます

木をまるごと使う発想
で森の恵みを生かし
山を守ることにつな
げたいと考えていま
す

伝統の技と合理的な構
造で 強くて長持ち
する住まいをめざし
ています

杉や土など身近な自然
の材料を使い 風通
しや日当りに気を
配った 環境と響き
合う住まいをめざし
ています

京・杉の家・座は近くの山
の木で住まいをつくる 設
計者・施工者・木材の生産者
のネットワークです 住み
手主体の住まいづくりをめ
ざし 地域に根づいた仕組
みを模索しています

主催

京・杉の家・座

企業組合もえぎ設計
北村工務店 村尾工務店
アラキ工務店

共催

京都・森と住まい百年の会

京・杉の家 完成見学会

2017年
7月2日(日)
AM10:00~PM3:00
京都市右京区花園

予約制

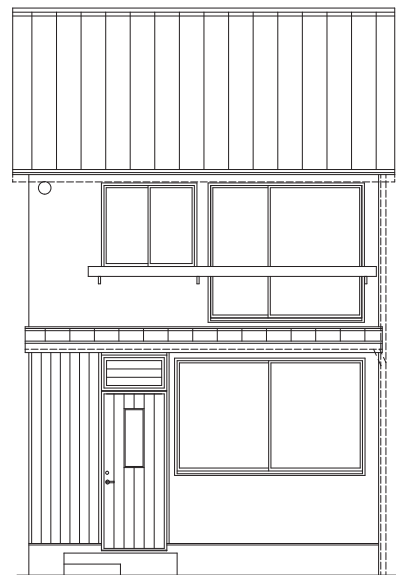
必ず事前にお申し込みください。

Fax か Mail で氏名・住所・電話番号・参加
人数を下記までお申し込みください。

来られる時間もお知らせ下さい。

6月27日(火) 締め切りです。

参加申し込み頂いた方には確認のご連絡を
差し上げた後、見学地の地図をお送りいた
します。



手作りと既製品のバランスを追求した家

双ヶ丘と妙心寺にほど近い低層住居地域に建つ
24坪のすまいです。

子育てが始まったばかりの共働き家族の住まいへの要
望は・・・車はワゴン車と軽自動車、家事は好きだけ
ど時間勝負、ババっとできるキッチンや一気に収納で
きるクローゼット

忙しい毎日だからこそ家族で過ごす居間を明るく居
心地よく、ワークスペースや畳の小上がり空間をしつ
らえ、光や風の取り入れ方に工夫を凝らしました。
子どもの成長に合わせて個室化できるように、2階に
はロフト付きのフリースペースを設けています。

本物の木の家にこだわりつつ量産品も上手に使って
ローコスト化にもこだわりました。

長期優良住宅の認定を取得し、長期にわたり維持保
全の計画や、メンテナンスのしやすい造りを心がけ、
耐震性能、断熱性能も高い性能を確保しています。
京都府内産杉材を使用し、京都府緑の交付金を予定
しています。

■お問い合わせ 一級建築士事務所 企業組合 もえぎ設計 一級建築士事務所登録番号(25A)第01887号
京都市上京区笹屋町通大宮西入栴屋町601番地 TEL075-431-1120 FAX075-431-1123
HP: <http://moegi-archi.com/kyo-sugi/> E-mail: info@moegi-archi.com

■当日のお問い合わせ 北村工務店 090-9708-0639

*NPO 法人「京都・森と住まい百年の会」のメッセージです

森の危機



いま地球では森林の面積
が減り続けています。多く
の木材を外国から輸入して
いる日本はこの問題に深く
かかわっています。

かつてたくさんのスギや
ヒノキが植えられましたが、
木材輸入が自由化され国内
の人工林は次第に放置され
るようになりました。せつ
かく資源が充実してきたの
に、人工林は手入れされる
ことなく荒れ始めているの
です。

一方、森を守り育てる地
道な取り組みが始まってい
ます。

暮らしと住まい

住まいを地域の環境や
自分たちの暮らしにふさ
わしいようにつくり、手
を加えながら大切に使い
続けたいと考える人が増
えています。

しかしそうした思いに
応える住まいづくりの仕
組みは、まだ十分に確立
されているとはいえませ
ん。



私たちにできること



私たちは切り離された森
と暮らしをもう一度つなげ
ようと考えました。近くの
木を使った住まいづくりは
暮らしを豊かにし、森林を
元気にします。循環型社会
に見合った仕組みを一緒に
つくりたいと考えていま
す。

まずは近くの山の木を使
うことから始めましょう。

京都・森と住まい百年の会は木に関わる様々
な人が集う市民団体です。詳しい活動内容
はホームページをご覧ください。



京都・森と住まい百年の会

〒604-0931
京都府京都市中京区榎木町 98-7
FAX050-3309-6365
<http://www.kyoto100.com/>